



Hinweise

Standard-Saunahöhe

Die Aussenhöhe der Standard-Modelle beträgt 200 cm, die innere Raumhöhe 192 cm.

Raumhöhe

Der Raum, in den die Sauna eingebaut wird, sollte im Idealfall 15 cm höher sein als die geplante Kabine.

Aussenwände

Um die Lücke zwischen Kabinendach und Raumdecke zu schliessen, können die Kabinenaußenwände auf Wunsch raumhoch gebaut werden.

Elektrische Installationen

► Finnische Sauna: Der Ofen benötigt eine Zuleitung von 3x400 V+N+E (5 x 2,5 mm²) an die Saunadecke; Öfen ab 9 kW benötigen 6 mm²; Steckdose Typ 13 hinterkant Saunaf front.

► BIOSA®: gleiche Stromzufuhr und Steckdose, jedoch zusätzlich 1x230 V (3 x 2,5 mm²) sowie Steckdose Typ 16CE.

Wasseranschlüsse

In Saunahöhe sollte sich ein Wasseranschluss für eine Dusche befinden (Kalt- und Warmwasser).

Wasserablauf

Ein Ablauf ist nicht unbedingt notwendig. Der Boden sollte aber plan sein und muss sich auf jeden Fall leicht feucht reinigen lassen. Wir empfehlen Naturstein, Keramikplatten, Novilon, Kork oder Anstrich.

Energiesparender Saunabau

Spezielle Elementverbindungen und hervorragende Wärmedämmung sorgen dafür, dass die Sauna dort wirkt, wo sie wirken soll: im Innern der Kabine. Patentierte und modellgeschützte Teile gewährleisten energieoptimiertes Saunabaden.

Abluft

Um die Lüftererneuerung zu gewährleisten, ist eine Abluftöffnung in einer dem Ofen diagonal gegenüberliegenden Ecke zu platzieren, auf 170 cm Höhe ab frei liegendem Boden (Durchmesser 12,5 cm). Die Abluft sollte ins Freie oder in einen grösseren Raum abgeführt werden.

Garantie

Auf Saunakabinen Typ T gewähren wir 10 Jahre Vollgarantie (ausgenommen sind Schäden durch bauseitige Feuchtigkeitseinflüsse), auf Saunakabinen Typ KB Garantie nach SIA. Auf Öfen gewähren wir 5 Jahre Vollgarantie (Heizelemente und Steuerzentrale nach SIA).



Erleben Sie unsere Ausstellung

Wir richten unseren Fokus täglich auf die eingehende Beratung unserer Kundinnen und Kunden, die Prüfung aller möglichen Varianten sowie die sorgfältige Auswahl der besten Lösungen. **In unserer 800m² grossen Ausstellung nehmen Ihre Vorstellungen Formen an. Bitte vereinbaren Sie einen Termin unter +41 (0)44 780 67 55.**

KÜNG AG Saunabau

Rütibühlstrasse 17
CH-8820 Wädenswil

T +41 (0)44 780 67 55

F +41 (0)44 780 13 79

info@kuingsauna.ch
kuingsauna.ch

Haben Sie bei Ihren Bauplänen an Ihre Gesundheit gedacht? Das Saunieren gehört, neben dem Schlaf, zu den wirkungsvollsten und ältesten Formen der körperlichen und geistigen Erholung. Während sich in der Wärme die Muskulatur entspannt, fördert das Schwitzen den Entgiftungsprozess der Organe, reinigt die Haut und stärkt die Gefässe. Das beste Fundament für Ihre Gesundheit. Egal, ob Ihr Projekt in der Planungs- oder in der Innenausbau-Phase steckt für eine Sauna finden wir immer einen Platz.



Ein Pionier im Saunabau

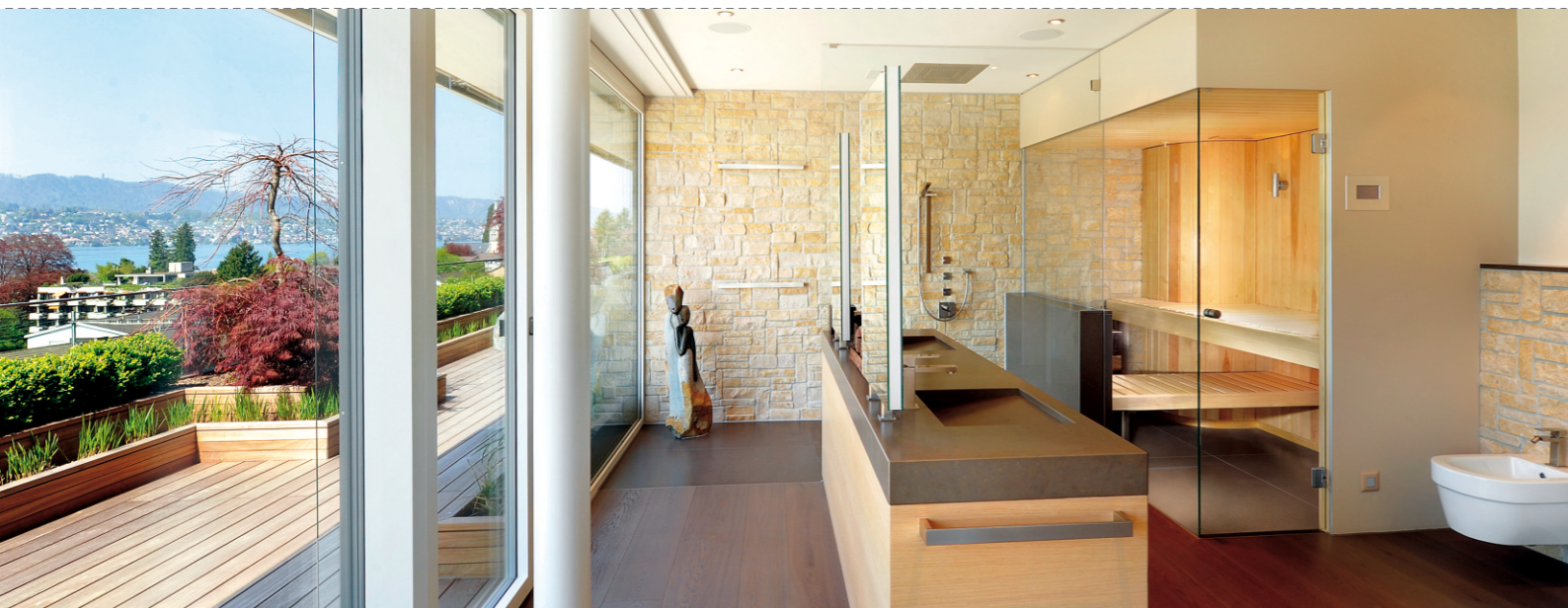
Die Gründung von Küng AG Saunabau 1974 bedeutete den Beginn eines neuen Sauna-Zeitalters in der Schweiz. Denn vom ersten Tag an machte Tony Küng deutlich, dass er und sein Team das Saunieren immer wieder neu erfinden würden. Wir haben erkannt, dass die Sauna so persönlich ist wie die Kleidung oder die Wohneinrichtung. Deshalb scheuen wir keinen planerischen und zeitlichen Aufwand, um die individuellen Vorstellungen unserer Kundinnen und Kunden zu verstehen und zu verwirklichen.



Platz- und raumbezogen

Die Sauna hat sich zu einem integrierten Bestandteil des Wohnraums emanzipiert und kann deshalb an jedem beliebigen Ort im Haus stehen: im Schlafzimmer, unter der Dachschräge, im Wohnzimmer, neben der Küche, im Erker oder im Garten. Weil Küng auf Individualisierung ausgerichtet ist, passen wir Ihre Sauna den räumlichen Gegebenheiten an, und nicht umgekehrt.

Wir bauen die Viereck-Grundrisse auf einem 9-cm-Raster auf, fertigen aber auch jedes Sondermass. Mit Schrägen, Rundungen, L-Formen und Speziallayouts steht Ihnen ein unbegrenztes Gestaltungsvokabular zur Verfügung.



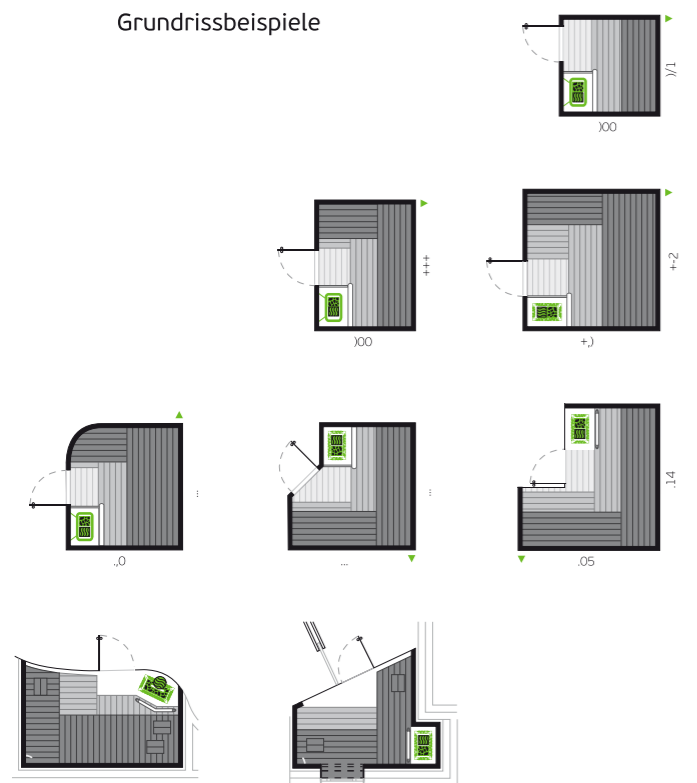


Die Kunst der Materialisierung

Holz ist und bleibt Herz und Seele des Sauna-Interieurs. Ein anderes Material kann die hohen klimatischen Anforderungen kaum erfüllen. Trotzdem ist die geschickte Ergänzung von Holz mit anderen Materialien wie Naturstein oder Leder ein Markenzeichen von KÜNG.

Während der Materialauswahl für das Saunainnere gewisse Grenzen gesetzt sind, reicht das Spektrum der Ausserverkleidung vom klassischen Täfer über die Vollverglasung zum Naturstein, vom Stucco Lustrò über Rattan bis zur Tapete, von der Keramikplatte über Beton bis zum Chromstahl. Oft ergeben sich aus den Gesprächen mit Kunden unerwartete Ideen. «Unmögliches» braucht oft nur eine clevere Lösung.

Grundrissbeispiele



Das macht eine KÜNG-Sauna aus

- ▶ Der Einsatz von Glas, vor allem für grossflächige, fugenlose Fronten
- ▶ Die horizontale Täferung, eine von vielen KÜNG-Entwicklungen
- ▶ Stimmungsvolle Beleuchtungskonzepte mit indirektem Licht, charakteristischem Sternenhimmel oder LED-Technologie
- ▶ Liegekomfort dank doppelter Federung jeder einzelnen Querlatte



Variationen des Saunierens

Wir unterscheiden bei KÜNG im Wesentlichen zwei Formen des Saunabades: Die finnische oder Trockensauna zeichnet sich durch Temperaturen zwischen 80 und 100°C und eine tiefe Luftfeuchtigkeit zwischen 5 und 20% aus. Die Bio-Sauna (BIOSA®) mit ca. 55°C und 45% Feuchtigkeit hingegen entspricht in etwa dem türkischen Dampfbad.



Therapien

Nebst Wärme und Feuchtigkeit den Grundpfeilern des Saunierens gibt es ergänzende therapeutische Anwendungen wie Infrarot, Farblicht, Sauerstoff, Aroma, Heilkräuter und Klang. Die einzelnen Therapien sind frei wähl- und beliebig kombinierbar.



Öffentliche Sauna- und Wellnesszonen

Bei Grossprojekten in Wohnüberbauungen, Hotels, Fitnesszentren, Wellnessanlagen, Thermen und anderen öffentlichen Bereichen dürfen Sie sich auf unsere Jahrzehnte lange Erfahrung verlassen. Die Planung von ganzen Saunawelten in Kombination mit Schwimmbad, Dampfbad, Whirlpool, Fitnessraum, Solarium, Massage, Dusche usw. ist äusserst anspruchsvoll und verlangt die Koordination verschiedener Disziplinen.



Der Ofen

Der Ofen ist das Herzstück des Saunierens. Die von KÜNG Sauna entwickelten Öfen sind das Ergebnis langjähriger Tests und ständiger Kontrollen bezüglich Leistung, Sicherheit und Dauerhaftigkeit. Sie erfüllen strenge ökologische Auflagen und genügen gleichzeitig den hohen Anforderungen an gutes Design.



BIOSA® Designofen



Die Steuerung

Die unterschiedlichen Temperaturen, Luftfeuchtigkeitswerte, Therapien und weitere Kabinenfunktionen werden auf leicht zu bedienenden Touchscreen-Steuerungen abgerufen. Es sind hauptsächlich in der Schweiz entwickelte und hergestellte Präzisionsgeräte. Sie halten auch das jeweilige Klima konstant und dadurch gesundheitsschonend.



BIOSA® Touchscreen Modell CH-4

«sauna leben.»

Am Anfang steht Ihr Traum, am Ende ein exklusives Meisterwerk: Ihre persönliche «KÜNG-Sauna». Kaum ein Grundriss, der sich nicht nutzen lässt, kaum eine Idee, die wir nicht für Sie realisieren können.

Bitte schicken Sie mir folgende Dokumentation:

- Finnische Sauna
- Solarien
- Wellness-Anlagen
- Thermen
- Bio-Sauna (BIOSA®)
- Dampfbäder
- Massivholz-Sauna
- Whirlpools
- Wir wünschen eine Offerte (Plan/Skizze beilegen)
- Wir wünschen einen Beratungstermin

 Firma

 Vorname Name

 Adresse PLZ/Ort

 Telefon E-Mail

KÜNG AG Saunabau



KÜNG AG Saunabau
 Rütibüelstrasse 17
 Postfach 295
 CH-8820 Wädenswil